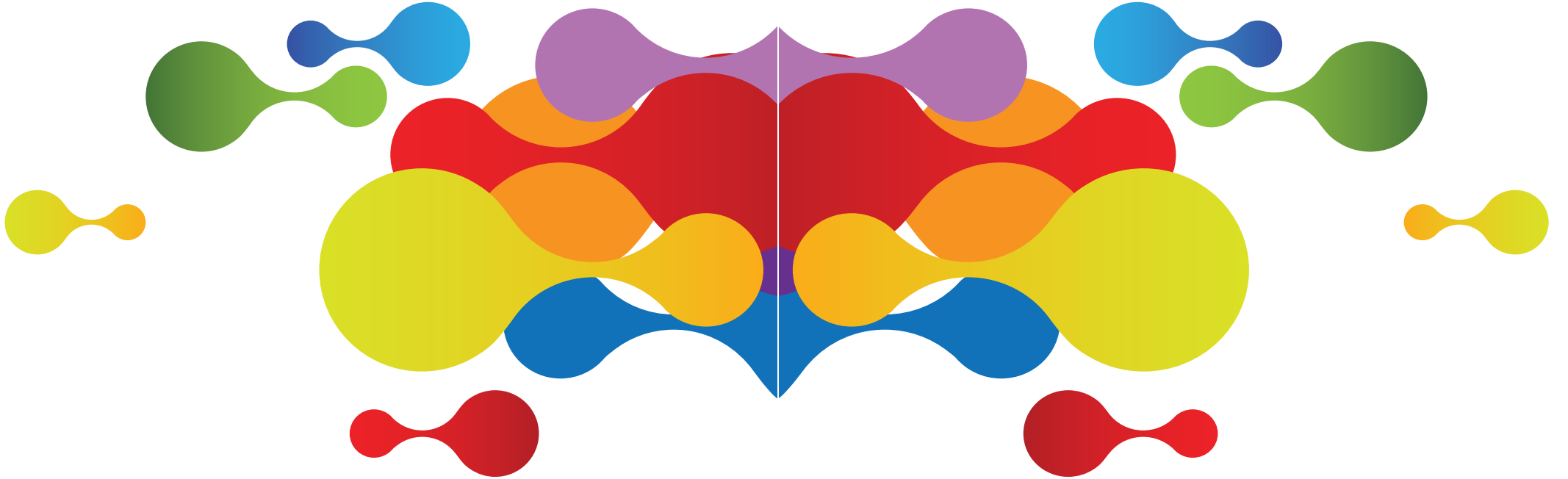


دليل الوسائل الإعلانية

ADVERTISING GUIDE



Introduction

المقدمة

بسم الله الرحمن الرحيم

مجال الدعاية والإعلان هو من المجالات المتسارعة في التقدم والتوسع والتجدد، في كل يوم نجد وأسلوبا جديدا وقنوات مستحدثة تقوم بنقل الرسالة الإعلانية للشرائح المستهدفة في المجتمع.

أضع بين أيديكم هذا الكتاب التعريفي ببعض القنوات والوسائل الدعائية والإعلانية المختلفة والذي هو من نتاج عشرون عام من العمل والخبرة في هذا المجال. هذا الكتاب يشرح 37 وسيلة إعلانية مهمة للراغبين في دخول لهذا المجال ودليل للعاملين فيه والتي هي جزء من نموذج 360 للإعلان (إعلان رقمي وتقليدي). سوف تجدون شرحا مبسطا للوسائل الإعلانية بأسمائها، أماكن تواجدها، كيفية الإعلان فيها، والشرائح المستهدفة لك وسيلة. أيضا هناك مقترحات حول التصاميم الخاصة ونصائح تختصر عليكم عناء التجربة قبل الاختيار الصائب.

يرجى الانتباه بأن الأسعار المذكورة في الكتاب هي لعام 2017 وهي قابلة للتغيير بهامش يبلغ 10% زيادة أو نقصانا.

=

تحياتي وتقديري
ممدوح بن خلف الشمري



Megacom

ميكا كوم

الوسيلة: ميكا كوم
المقاس: 3x4 متر
نوع المادة: فلكس - بانر - ورق

أين تتواجد: عند إشارات المرور وعلى جانب الطرق السريعة وبعض مداخل الأحياء.

استخداماتها: يتم استخدام هذه اللوحات من قِبَل أغلب الشركات في الحملات الإعلانية السريعة، بالإضافة للمنتجات التي يُهدف إلى تعريف السوق عليها بوقت قياسي وسريع.

طريقة الاستئجار: يتم استئجارها غالباً لمدة أسبوعين، وفي حال رغبة الشركة المعلنة يتم مضاعفة هذه المدة لتصبح أربعة أسابيع.

الأسعار: تتراوح من مدينة لأخرى، وتعتمد على عدد الشبكات المُستأجرة. كل شبكة تمتلك 60 واجهة إعلانية وبالتالي لا بد أن يؤخذ بالاعتبار عدد سكان كل مدينة يتم الإعلان بها. مثلاً: في مدينة الرياض يُفضل استئجار ثلاث أو أربع شبكات، بينما في مدينة الدمام يكفي استئجار شبكتين لإيصال الرسالة الإعلانية قياساً على التعداد السكاني للمدينتين.

المدينة	المدة	السعر
الرياض	اسبوعين	740.000 - 600.000 ريال
المنطقة الشرقية	اسبوعين	260.000 - 140.000 ريال
عرعر	اسبوعين	70.000 - 50.000 ريال

• هناك خصومات بنسب معينة اعتماداً على نوعية التفاوض والاتفاق بالإضافة إلى العلاقة بين كل من المعلن ومالك الوسيلة الإعلانية أو وكيلها.

Megacom

ميكا كوم



الطباعة: قد يكون هناك تكلفة للطباعة لا يتم احتسابها ضمن تكلفة الإيجار، ويعتمد ذلك على سياسة الشركة مالكة الوسيلة الإعلانية. غالبًا ما تكون تكلفة الوجه الإعلاني الواحد 500 ريال.

تصميم اللوحة الإعلانية: بحكم تواجد هذه الوسيلة على الطرق واستهدافها لسائقي السيارات بالأغلب، لا بد من استخدام أقل قدر ممكن من الكلمات والاعتماد على الصور التي توضح الفكرة والرسالة المرجو إيصالها للقارئ بأسرع وقت ممكن.

نبذة: تعتبر واحدة من أغلى الوسائل الإعلانية تكلفةً في المملكة. يتم تسليم الرسالة الإعلانية والتصميم قبل أسبوع من موعد الإعلان والحملة المحدد ليتم طباعة وتركيب اللوحة.

المالك الرئيسي للمواقع: تعود ملكيتها لأمانات المناطق والتي تقوم بطرح مزايدة على المواقع، ويتم إرساء المزايدة على الشركة التي تطرح أعلى سعر ومن ثم يتم تأجيرها لمدة تتراوح من 3 إلى 5 سنوات.

الفئة المستهدفة: جميع الشرائح.

Scroller

بيزاء

الوسيلة: البيزاء. **المقاس:** 3 متر × 4 متر. **نوع المادة:** فليكس. **أين تتواجد:** عند اشارات المرور.

طريقة الاستئجار: يتم استئجارها لمدة أسبوعين ويمكن للعمل الزيادة أسبوعين في حال الرغبة حيث تتواجد هذه اللوحات في مدينة الرياض فقط.

الأسعار: حسب عدد الشبكات المستأجرة. حيث أن كل شبكة تملك 60 وجه إعلانية بسعر 540.000 ريال.

الطباعة: حسب سياسة الشركة ومثال على ذلك تقريباً يتم احتساب الطباعة مستقلة عن استئجار اللوحات حيث تكون 500 ريال لكل وجه إعلاني.

التصميم: الحرص على تقليل الكلمات قدر المستطاع حيث صعب على من يقود السيارة بأن يقرأ كل ما هو موجود على اللوحة وبذلك لابد من انتقاء صور توضح او كلمات قليلة جد يمكن للقراء بأن يلمح ما هو مكتوب.

استخداماتها: أغلب الشركات يتم استخدام هذه اللوحات للحملات الاعلانية السريعة وللمنتجات التي ترغب بان يتعرف عليها السوق بسرعة.

نبذة: لابد من تسليم الرسالة الاعلانية قبل أسبوع من بدء الحملة وذلك ليتمكن من الطباعة والترتيب. ويوجد بكل وجه أربع معلنين حيث كل معلن يظهر لمدة 20 ثانيه تقريباً.

المالك الرئيسي للمواقع: أمانات المناطق وتتم مزايدة على المواقع وترسي المزايدة على اعلى سعر وبذلك يتم تاجيرها لمدة تتراوح من 3 سنوات حتى 5 سنوات.

الفئة المستهدفة: جميع الشرائح.

Scroller

بيزاء

Super
Megacom
سوبر ميجا

ADVERTISING
HERE ...



Super
Megacom
سوبر ميجا

الوسيلة: سوبر ميجا
المقاس: 3 × 7 متر
نوع المادة: بنر

أين تتواجد: تتواجد حالياً في كل من جدة المنطقة الشرقية وخميس مشيط.

طريقة الاستئجار: يتم استئجارها حسب رغبة العميل أو لمدة ستة أشهر أو سنة كاملة.

الأسعار: السعر لمدة سنة 800.000 ريال تعتمد على المفاوضات مع مالك الوسيلة أو الوكيل .

التصميم: قريبة من القارئ.

استخداماتها: يتم استخدام هذه اللوحات من قِبَل أغلب الشركات في الحملات الإعلانية السريعة، بالإضافة للمنتجات التي يُهدف إلى تعريف السوق عليها بوقت قياسي وسريع.

نبذة: تتميز هذه الوسيلة بحجم اللوحة الكبير نسبياً، ما يجعلها ظاهرة حتى عن بعد.

المالك الرئيسي للمواقع: تعود ملكيتها لأمانات المناطق والتي تقوم بطرح مزايدة على المواقع، ويتم إرساء المزايدة على الشركة التي تطرح أعلى سعر ومن ثم يتم تأجيرها لمدة تتراوح من 3 إلى 5 سنوات.

الفئة المستهدفة: جميع الشرائح.

Sky Mupi

سكاي موبي

الوسيلة: سكاي موبي.
المقاس: 2متر × 5 متر.
نوع المادة: بنر فلكس.

أين تتواجد: حالياً في مدينة الرياض فقط على طريق الأمير محمد بن عبدالعزيز (التحلية).

طريقة الاستئجار: يتم استئجارها لمدة أسبوعين حيث أن كل وجه يوجد فيه 4 مُعلنين ولكل شبكة 40 وجه إعلاني.

الأسعار: 280,000 ريال لكل شبكة 40 وجه إعلاني.

التصميم: كونها قريبة من القارئ.

استخداماتها: أغلب الشركات يتم استخدام هذه اللوحات للحملات الإعلانية السريعة والمنتجات التي ترغب بأن يتعرف عليها السوق بسرعة.

نبذة: لابد من تسليم الرسالة الاعلانية قبل أسبوع من بدء الحملة وذلك ليتمكن من الطباعة والترتيب. ويوجد بكل وجه أربع معلنين حيث كل معلن يظهر لمدة 20 ثانيه تقريباً.

المالك الرئيسي للمواقع: تعود ملكيتها لأمانات المناطق والتي تقوم بطرح مزايدة على المواقع، ويتم إرساء المزايدة على الشركة التي تطرح أعلى سعر ومن ثم يتم تأجيرها لمدة تتراوح من 3 إلى 5 سنوات.

الفئة المستهدفة: الشباب بالدرجة الأولى.

Sky Mupi
سكاي موبي

Mupi

موبي الشوارع

الوسيلة: موبي الشوارع
المقاس: 1.20 متر × 1.80 متر
نوع المادة: ورق

أين تتواجد: عند إشارات المرور وبعض مداخل الأحياء.

استخداماتها: يتم استخدام هذه اللوحات من قِبَل أغلب الشركات في الحملات الإعلانية السريعة، بالإضافة للمنتجات التي يُهدف إلى تعريف السوق عليها بوقت قياسي وسريع.

طريقة الاستئجار: يتم استئجارها لمدة أسبوعين.

الأسعار: تتراوح من مدينة لأخرى، وتعتمد على عدد الشبكات المُستأجرة. كل شبكة 40 واجه إعلاني وبعض المناطق 20 واجه إعلاني وبالتالي لابد أن يؤخذ بالاعتبار عدد سكان كل مدينة يتم الإعلان بها. مثلاً: في مدينة الرياض يُفضل استئجار ثمان إلى عشر شبكات، بينما في مدينة الدمام يكفي استئجار خمس شبكات لإيصال الرسالة الإعلانية قياساً على التعداد السكاني للمدينتين.

المدينة	المدة	السعر
الرياض	اسبوعين	80.000 - 50.000 ريال
المنطقة الشرقية	اسبوعين	65.000 - 45.000 ريال
عرعر	اسبوعين	20.000 - 150.000 ريال

• هناك خصومات بنسب معينة اعتماداً على نوعية التفاوض والاتفاق بالإضافة إلى العلاقة بين كل من المعلن وصاحب الوسيلة الإعلانية أو وكيلها.

Mupi
موبي الشوارع

الطباعة: قد يكون هناك تكلفة للطباعة لا يتم احتسابها ضمن تكلفة الإيجار، ويعتمد ذلك على سياسة الشركة مالكة الوسيلة الإعلانية. غالبًا ما تكون التكلفة 10,000 ريال لكل 200 وجه.

تصميم اللوحة الإعلانية: بحكم قرب هذه الوسيلة الإعلانية من القارئ وبحكم تواجدها عند إشارات المرور، يمكن إدراج كلمات كثيرة في التصميم النهائي على عكس أغلب الوسائل وذلك لتوفر الوقت لقراءتها عند التوقف للإشارة الحمراء.

نبذة: تكون هذه الوسائل على مقربة من إشارة المرور وبالتالي يسهل مشاهدتها وقراءتها لقائدي وركاب السيارات الأقرب من الإشارة المرورية (أول 5 أو 6 سيارات تقريبًا). يتم تسليم الرسالة الإعلانية والتصميم قبل أسبوع من موعد الحملة الإعلانية ليتم الطباعة والتركيب.

المالك الرئيسي: تعود ملكيتها لأمانات المناطق والتي تقوم بطرح مزايده على المواقع، ويتم إرساء المزايدة على الشركة التي تطرح أعلى سعر ومن ثم يتم تأجيرها لمدة تتراوح من 3 إلى 5 سنوات.

الفئة المستهدفة: جميع الشرائح.

Green Mupi

الموبي الخضراء

الوسيلة: الموبي الخضراء
المقاس: 1.20 متر × 1.80 متر
نوع المادة: ورق

أين تتواجد: عند الحدائق العامة وبعض مداخل الأحياء في مدينة الرياض.

طريقة الاستئجار: يتم استئجارها لمدة أسبوعين

الأسعار: تعتمد على عدد الشبكات المُستأجرة. كل شبكة 40 وجه إعلاني ويُفَضَّل استئجار ثمان إلى عشر شبكات، سعر الشبكة (40 وجه) يتراوح ما بين 50,000 إلى 80,000 ريال لمدة أسبوعين.

الطباعة: قد يكون هناك تكلفة للطباعة لا يتم احتسابها ضمن تكلفة الإيجار، ويعتمد ذلك على سياسة الشركة مالكة الوسيلة الإعلانية. 200 وجه تكلفتها 10,000 ريال.

التصميم: هذه الوسيلة قريبة من القارئ لتواجدها على الأرصفة والممرات ما يجعل مدة القراءة طويلة، لذلك يمكن إدراج كلمات كثيرة في التصميم.

استخداماتها: يتم استخدام هذه اللوحات من قِبَل أغلب الشركات في الحملات الإعلانية السريعة، بالإضافة للمنتجات التي يُهَدَف إلى تعريف السوق عليها بوقت قياسي وسريع.

المالك الرئيسي للمواقع: تعود ملكيتها لأمانات المناطق والتي تقوم بطرح مزايدة على المواقع، ويتم إرساء المزايدة على الشركة التي تطرح أعلى سعر ومن ثم يتم تأجيرها لمدة تتراوح من 3 إلى 5 سنوات.

الفئة المستهدفة: جميع الشرائح.

Green Mupi

الموبي الخضراء

Petrol Station Mupi

موبي محطات الوقود

الوسيلة: موبي محطات الوقود
المقاس: 1.53 متر × 0.94 متر
نوع المادة: (ورق فلويسي)

اين تتواجد : داخل المحطات الوقود.

طريقة الاستئجار: يتم استئجارها لمدة أسبوعين.

الأسعار: تتراوح من مدينة لأخرى وحسب عدد الشبكات المستأجرة حيث أن الشبكة 30 وجه بسعر 45.000 ريال تكلفة الطباعة 3000 ريال للشبكة الواحدة.

التصميم: قريبة من القارئ المتواجد في سيارته لتعبئة الوقود وبالتالي يمكنه مشاهدة الإعلان والاطلاع على الرسالة لوقت طويل.

استخداماتها: يتم استخدام هذه اللوحات من قِبَل أغلب الشركات في الحملات الإعلانية السريعة، بالإضافة للمنتجات التي يُهدف إلى تعريف السوق عليها بوقت قياسي وسريع.

نبذة: لابد من تسليم الرسالة الإعلانية قبل أسبوع من بدء الحملة وذلك ليتمكن من الطباعة والتركيب.

الفئة المستهدفة: مرتادي محطات الوقود.

Petrol Station Mupi

موبي محطات الوقود

Petrol station Banner

بنرات محطات الوقود

الوسيلة: بنرات على مدخل المحطة أو في السوبر ماركت للمحطة.
المقاس: كثيرة جداً حيث يتواجد بها أكثر من مكان للإعلان به.
نوع المادة: بنر أو ورق.

اين تتواجد: تتواجد في الأحياء والطرق السريعة.

طريقة استئجار: يتم عن طريق الاتفاق مع الشركة نفسها أو عن طريق الوكيل الاعلاني الخاص بالشركة. والمدة الادنى للاستئجار هي شهر.

الاسعار: تعتمد على طبيعة الاتفاق ونسبة الخصم التي يحصل عليها العميل.
تتراوح التكلفة ما بين 3.000 ريال (داخل المحطة) و 10.000 ريال لمدة شهر في المحطة الواحدة.

الفئة المستهدفة: مرتادي محطات الوقود.

Petrol station
Banner
بنرات محطات الوقود



Beach Mupi
موبي الشواطئ

Beach Mupi

موبي الشواطئ

الوسيلة: موبي الشواطئ.

المقاس: 1.20 × 1.80 متر

نوع المادة: بتر أو ورق.

اين تتواجد: بمدينة جدة والمنطقة الشرقية.

طريقة الاستئجار: يتم استئجارها لمدة أسبوعين وتعتمد على الشبكات بمجمل 40 وجه إعلاني للشبكة موزعة على مجموعة من المنتجعات.

الأسعار: 45,000 ريال لعدد 40 وجه إعلاني.

الطباعة: 175 ريال للوجه الواحد.

التصميم: هذه الوسيلة قريبة من القارئ لتواجدها على الشاطئ ما يجعل مدة القراءة طويلة، لذلك يمكن إدراج كلمات كثيرة في التصميم.

استخداماتها: يتم استخدام هذه اللوحات من قبل أغلب الشركات في الحملات الإعلانية السريعة، بالإضافة للمنتجات التي يُهدف إلى تعريف السوق عليها بوقت قياسي وسريع.

المالك الرئيسي للمواقع: شركة خاصة تملك تصريحًا من إدارات المنتجعات بوضع اللوحات الإعلانية مقابل مبلغ مالي.

الفئة المستهدفة: رواد المنتجعات البحرية.

Compound Mupi

موبي المجمعات
السكنية

الوسيلة: موبي المجمعات السكنية

المقاس: 1.80 × 1.20 متر

نوع المادة: بتر أو ورق

أين تتواجد: بالمجمعات السكنية الخاصة.

طريقة الاستئجار: يتم استئجارها لمدة أسبوعين وتعتمد على الشبكات بمجمل 40 وجه إعلاني للشبكة موزعة على مجموعة من المجمعات التجارية.

الأسعار: 40 وجه إعلاني بقيمة 45,000 ريال.

الطباعة: 175 ريال للوجه الواحد.

التصميم: يفضل الإعلان باللغة الإنجليزية بحكم غالبية الشريحة المتواجدة في المجمعات السكنية. (غير ناطقين بالعربية).

استخداماتها: يتم استخدام هذه اللوحات من قبل أغلب الشركات في الحملات الإعلانية السريعة، بالإضافة للمنتجات التي يهدف إلى تعريف السوق عليها بوقت قياسي وسريع.

المالك الرئيسي للمواقع: شركة خاصة تملك تصريحًا من إدارات المجمعات بوضع اللوحات الإعلانية مقابل مبلغ مالي.

الفئة المستهدفة: رواد المجمعات السكنية

Compound Mupi
موبي المجمعات السكنية

Lamppost

اعمدة انارة

الوسيلة: أعمدة الانارة
المقاس: 3 متر × 1.20 متر
نوع المادة: فلक्स

أين تتواجد: في الاماكن الأكثر تواجد للسيارت بالطرق المزدهمة مثال (القطيف، الإحساء، سكاكا، عرعر، الطائف، كورنيش الخبر، كورنيش الدمام).

طريقة الاستئجار: يتم استئجارها لمدة اسبوعين. عدد الأوجه لكل شبكة (100) وجه إعلاني.

الأسعار: لكل شبكة (155.000) ألف ريال وحسب عدد الشبكات المستأجرة.

التصميم: يفضل التقليل من عدد الكلمات حيث لا تتجاوز الثلاث كلمات وذلك لحجم اللوحة.

استخداماتها: أغلب الشركات تستخدم هذه اللوحات للحملات الإعلانية السريعة وللمنتجات التي ترغب بأن يتعرف عليها السوق بسرعة.

نبذة: لابد من تسليم الرسالة الإعلانية قبل أسبوع من بدء الحملة وذلك ليتمكن من الطباعة والتركيب.

المالك الرئيسي للمواقع: أمانات المناطق وتتم مزايدة على المواقع وترسي المزايدة على أعلى سعر وبذلك يتم تأجيرها لمدة تتراوح من 3 سنوات حتى 5 سنوات.

الفئة المستهدفة: جميع الشرائح.

Lamppost

اعمدة انارة



الوسيلة: اليونيپول.
المقاس: 14 متر × 4 متر.
نوع المادة: بئر أو فلكس.

اين تتواجد: في الطرق السريعة وتتواجد في بعض المدن بالداخل وعند محطات الوقود أو الحدائق العامة.

طريقة الاستئجار: بأغلب الاحيان يتم استئجارها لمدة سنة وبعض الشركات تقوم باستئجارها لمدة ستة أشهر أو ثلاث أشهر أو لأسبوعين لهدف تكثيف الحملة الاعلانية.

الأسعار: حسب المدينة والموقع. تبدأ الأسعار من 120,000 وحتى 1,500,000 ريال للسنة الواحدة.

التصميم: يجب الأخذ بالاعتبار أن اليونيپول هي لوحة كبيرة تستند على ارتفاع 9 أمتار وبالتالي تستهدف القارئ البعيد، لذلك يجب أن يكون التصميم بسيطاً وبأقل عدد ممكن من الكلمات.

استخداماتها: أغلب الشركات تستخدم هذه الوسيلة لنشر العلامة التجارية والاسم التجاري أو لعرض أهم منتجاتها لمدة تصل إلى سنة كاملة وللعلم فإن تكلفة الطباعة - من 7,000 حتى 9,000 ريال - بالإضافة إلى مدة التركيب التي قد تصل إلى 10 أيام.

Unipole
يونيپول

Unipole
يونيبول

المالك الرئيسي للمواقع: تعود ملكية غالبية المواقع لأمانات المناطق وبعض المواقع الخاصة والتي تقوم بطرح مزاييدة على المواقع، ويتم إرساء المزاييدة على الشركة التي تطرح أعلى سعر ومن ثم يتم تأجيرها لمدة تتراوح من 3 إلى 5 سنوات.

الفئة المستهدفة: جميع الشرائح.

Unipole
يونيبول

Giganto

الجسور

الوسيلة: الجسور.

المقاس: مختلفة المقاسات وأكثرها 40 متر × 15 متر.

نوع المادة: بنر فليكس.

نوع الإضاءة: حسب الشركة المنفذة للوحة بعضها مضاء من الداخل والبعض إضاءة خارجية.

أين تتواجد: بالطرق السريعة داخل المدن.

طريقة الاستئجار: يتم استئجارها لمدة ثلاث أشهر أو ستة أشهر أو سنة.

الأسعار: تتراوح من مدينة لأخرى وحسب مكان الجسر تبدأ من 1000.000 ريال بالسنة حتى 3000.000 ريال.

التصميم: الاخذ بعين الاعتبار المسافة بين القارئ وارتفاع الجسر.

استخداماتها: أغلب الشركات يتم استخدام الجسور العلامة التجارية للحملات الإعلانية وللمنتجات التي ترغب بأن يتعرف عليها السوق.

نبذة: تعتبر وسيلة مكملة لأي حملة للمعلن ويمكن استخدامها للعلامة التجارية للشركة المعلنة. لابد من تسليم الرسالة الإعلانية قبل أسبوعين من بدء الحملة وذلك ليتمكن من الطباعة والتركيب.

الفئة المستهدفة: جميع الشرائح.



Giganto

الجسور

Special Execution

تنفيذ خاص

الوسيلة: تنفيذ خاص كما توجد أربع وسائل يمكن استخدامها مثل (الشاشات الخارجية، الموبي، الميجا كوم، اليونيبول).
المقاس: تختلف حسب التصميم والاطوال المسموح بها من قبل أمانة المنطقة.
نوع المادة: بالغالب تكون من خشب وأكرلك وبتر.

طريقة الاستئجار: يتم احتساب الإضافات مع إيجار الموقع والتي تكون لمدة ثلاث أشهر أو سنة.

الأسعار: السعر بالغالب يكون من ضمن سعر الموقع المستأجر حيث أن الزيادة تكون من 40 ألف ريال حتى 250 ألف.

استخداماتها: تعتبر من الوسائل التي تجذب الانتباه.

نبذة: لغاية الآن لم يتم استخدام أغلب المواقع بالشكل المطلوب وهذا يعتبر تقصير من المستأجرين.

الميزة: هي تعتبر مميزة لأنها تلفت الانتباه بشكل جيدة ويعتمد على التصميم المرسل.

الفئة المستهدفة: جميع الشرائح.

Special Execution
تنفيذ خاص



Wall Sign
وجهات المباني

الوسيلة: واجهات المباني.

المقاس: مختلفة المقاسات وتعتمد على مساحة المبنى بالطول والارتفاع.

نوع المادة: بئر أو فليكس.

أين تتواجد: تتواجد بالتقاطعات الأكثر ازدحاماً بالشوارع الرئيسية داخل المدن.

طريقة الاستئجار: تتم عن طريق المالك مباشرة أو عن طريق الوكيل الإعلاني. ويتم الحصول عليها بعقد سنوي.

الأسعار: تتراوح من مدينة لأخرى وحسب موقع الواجهة تبدأ من 300,000 ريال وتصل إلى 1,500,000 ريال بالسنة.

التصميم: يجب مراعاة الطول بالعرض في التصميم والتقليل من استخدام الكلمات.

استخداماتها: أغلب الشركات تستخدم هذه اللوحات لنشر علامتها التجارية أو أحد منتجاتها.

نبذة: أمانات بعض المدن تسمح بهذه الوسيلة والبعض الآخر لا تسمح باستخدامها.

الفئة المستهدفة: جميع الشرائح.

Super Structure

اللوحات الخارجية الضخمة



Super Structure

اللوحات الخارجية الضخمة

الوسيلة: اللوحات الخارجية الضخمة.

المقاس: المقاسات مختلفة حسب التصميم والمساحة حيث تكون أكثر من 600 متر مربع للوحة.
نوع المادة: بنر.

أين تتواجد: بالطرق السريعة والأماكن ذات الكثافة المرورية.

طريقة الاستئجار: يتم استئجارها لمدة سنة أو أكثر.

الأسعار: حسب طبيعة التفاوض مع صاحب الوسيلة أو وكيله تبدأ من 4000,000 ريال.

التصميم: حجم اللوحة وبساطة الاعلان للوصول للمتلقي.

استخداماتها: يتم استخدام هذه الوسيلة لمنتج رئيسي أو لنشر العلامة التجارية للشركة.

طرق الاستخدام: يمكن استخدام اللوحة بأن يتم وضع "داي كت" عليها.

نبذة: تعتبر هذه الوسيلة مميزة في حال تم استغلال المساحة الكبيرة بشكل جيد، وذلك عبر عمل تصميم جذاب للقارئ. يستغرق تنفيذ هذه الوسيلة من طباعة وتركيب مدة أسبوعين إلى أربعة أسابيع.

الفئة المستهدفة: جميع الشرائح.

Outdoor LED

شاشات خارجية

الوسيلة: الشاشات الخارجية.

المقاس: 8 متر × 7 متر وتختلف بالحجم حسب الموقع.

نوع المادة: AVI/MPG4

مدة الفيديو: يوجد (10 ثوانٍ ، 15 ثانية ، 20 ثانية ، 30 ثانية) ويفضل 15 ثانية).

انتاج الفيديو: تكلفة انتاج الفيديو هو 500 ريال للثانية الواحدة.

أين تتواجد: عند التقاطعات المهمة وإشارات المرور المكتظة بالسيارات.

طريقة الاستئجار: يتم استئجارها لمدة أسبوعين ويمكن استئجارها ليوم واحد حسب الرغبة ويمكن أن يتم الاتفاق على بث مباشر.

الدورة الاعلانية للشاشة: 12 دقيقة.

مدة عمل الشاشة يومياً: 20 ساعة. لكل ساعة فيها 5 دورات وبذلك تكون الحسبة $12 \times 5 = 60$ دقيقة.

عدد الظهور (100 ، 200 ، 300 ، 400 ، 600)

مثال على كل 3 دقائق يسكون 400 ظهور باليوم

كيف يتم احتسابها في حال الرغبة من العميل بان يظهر 400 مرة باليوم يتم

احتساب ذلك $4/12 = 3$ ظهور لكل ثلاث دقائق

كيف يتم احتسابها في حال الرغبة من العميل بان يظهر 600 مرة باليوم يتم

احتساب ذلك $6/12 = 2$ ظهور لك دقيقتين.

الأسعار: الإعلان الواحد بالشاشة الواحدة خلال يوم واحد لفيديو مدته 15 ثانية يكلف

ما يقارب 21.300 ريال ويختلف السعر حسب المدينة المختارة.

Outdoor LED
شاشات خارجية

Outdoor LED

شاشات الخارجية

التصميم: الفيديو بدون صوت وبالتالي لا بد من شرح الرسالة الإعلانية بالنصوص. ارتفاع الشاشة عن مستوى السيارات والمارة.

استخداماتها: يتم استخدام هذه الشاشات من قِبَل أغلب الشركات في الحملات الإعلانية السريعة، بالإضافة للمنتجات التي يُهدف إلى تعريف السوق عليها بوقت قياسي وسريع.

المالك الرئيسي للمواقع: تعود ملكيتها لأمانات المناطق والتي تقوم بطرح مزايدة على المواقع، ويتم إرساء المزايدة على الشركة التي تطرح أعلى سعر ومن ثم يتم تأجيرها لمدة تتراوح من 3 إلى 5 سنوات.

الميزة: إمكانية النشر السريع لأي حملة طارئة وغير مخطط لها خلال ساعة من تسليم الفيديو على مستوى المملكة.

الفئة المستهدفة: جميع الشرائح.

Outdoor LED
شاشات الخارجية

Outdoor Wall LED الشاشة الجدارية

الوسيلة: الشاشة الجدارية الوحيدة بالمملكة وتعتبر أكبر شاشة بالشرق الأوسط.

المقاس: 10.000 متر مقسمة على ثلاث جهات على النحو التالي (3000 و 3000 و 4000) لكل جهة.

نوع المادة: AVI/MOV

مدة الفيديو: 15 ثانية.

رسوم البلدية والتشغيل: 25,000 ريال.

اين تتواجد: في مدينة جدة بطريق الملك عبد العزيز.

طريقة الاستئجار: يتم استئجارها لمدة أسبوعين.

الدورة الاعلانية للشاشة دقيقتين ونصف.

الشاشة تعمل 16 ساعة يومياً

لكل ساعة فيها 24 دورة للواجهتين وبذلك تكون الحسبة $24 \times 16 \times 2 = 10.752$

وبذلك يكون ظهور الاعلان 768 يومياً لمدة 14 يوم على الواجهتين.

Outdoor
Wall LED
الشاشة الجدارية



Outdoor Wall LED الشاشة الجدارية

الأسعار: الاعلان الواحد بالشاشة لمدة أسبوعين لمدة 15 ثانية بمبلغ 480.000 الف ريال للجهتين.

التصميم: لا يوجد صوت.

استخداماتها: يتم استخدام هذه اللوحات من قِبَل أغلب الشركات في الحملات الاعلانية، وإشهار العلامة التجارية.

المالك الرئيسي للمواقع: تصريح من أمانة المنطقة لمدة خمس سنوات.

الفئة المستهدفة: جميع الشرائح.

Outdoor
Wall LED
الشاشة الجدارية

Mall LED

شاشات داخل المولات

الوسيلة: شاشات داخل المولات.

المقاس: مقاسات مختلفة حسب الموقع والمكان داخل المولات.

نوع المادة: AVI/MPG4

مدة الفيديو: يوجد (10 ثوان، 15 ثانية، 20 ثانية، 30 ثانية) ويفضل 15 ثانية.

انتاج الفيديو: تكلفة انتاج الفيديو هو 500 ريال للثانية الواحدة.

أين تتواجد: داخل المجمعات التجارية الكبرى.

طريقة الاستئجار: يتم استئجارها لمدة أسبوعين ويمكن استئجارها ليوم واحد حسب الرغبة ويمكن أن يتم الاتفاق على بث مباشر.

الدورة الاعلانية للشاشة 12 دقيقة

الشاشة تعمل 20 ساعة يومياً

لكل ساعة فيها 5 دورات

وبذلك تكون الحسبة $12 \times 5 = 60$ دقيقة

عدد الظهور (100، 200، 300، 400، 600).

مثال على كل 3 دقائق يكون 400 ظهور باليوم

كيف يتم احتسابها في حال الرغبة من العميل بأن يظهر 400 مرة باليوم يتم

احتساب ذلك $4/12 = 3$ ظهور لكل ثلاث دقائق.

كيف يتم احتسابها في حال الرغبة من العميل بان يظهر 600 مرة باليوم يتم

احتساب ذلك $6/12 = 2$ ظهور لك دقيقتين.

Mall LED

شاشات داخل المولات



Mall LED

شاشات داخل المولات

الأسعار: الاعلان الواحد بالشاشة الواحدة خلال يوم واحد لفديو مدة 15 ثانية يكلف ما يقارب 4000 ريال.

الميزة: بان يتم البدء بالاعلان بجميع المولات خلال ساعة من تسليم الفيديو على مستوى المملكة ويمكن اختيار الوقت واليوم في حال رغبة البعض بظهور الاعلان خلال إجازات نهاية الأسبوع فقط وبذلك يصبح الاعلان يومي الجمعة والسبت فقط لكثافة الزائرين بالمولات. ويمكن عمل "داي كت" على اللوحات وبالامكان عمل بث مباشر.

استخداماتها: يتم استخدام هذه اللوحات من قِبَل أغلب الشركات في الحملات الإعلانية السريعة، بالإضافة للمنتجات التي يُهدف إلى تعريف السوق عليها بوقت قياسي وسريع.

نبذة: المدة المثالية للفيديو المستخدم على الشاشات هو 15 ثانية، بحد أقصى 25 ثانية.

الفئة المستهدفة:العوائل.

Mall LED

شاشات داخل المولات

Mall SDM

موبي تفاعلي

الوسيلة: موبي تفاعلي

المقاس: العرض 1.8 × الطول 1.90

نوع المادة: فيديو MP4

اين تتواجد: داخل المجمعات التجارية وبالممرات وعند مداخل المصاعد والسلالم المتحركة.

طريقة الاستئجار: يتم استئجارها لمدة أسبوعين حيث تضم الشبكة 60 وجه إعلاني ولأي حملة إعلانية تحتاج 20 شبكة.

الأسعار: الشبكة تكلف تقريباً (80.000) ألف ريال لمدة أسبوعين.

سعر الفيديو: تتراوح قيمة الفيديو حسب الوكالة أو المنفذ بالإضافة إلى مدة الفيديو والتي يفضل أن تكون 10 ثواني فقط. تكلفة رفع المادة الإعلانية في السيرفرات هي 4,000 ريال للشبكة الواحدة.

تصميم الفيديو: تعتبر هذه الوسيلة قريبة من الفئة المستهدفة بحكم تواجدها داخل المولات وإمكانية رؤيتها مباشرة من قبل الشرائح المستهدفة.

استخداماتها: يتم استخدام هذه اللوحات من قبل أغلب الشركات في الحملات الإعلانية السريعة، بالإضافة للمنتجات التي يُهدف إلى تعريف السوق عليها بوقت قياسي وسريع.

الميزة: تعتبر من أحدث الوسائل الإعلانية في الأسواق السعودية، يمكن عرض قنوات وحسابات التواصل الاجتماعي (السوشل ميديا) أو أية تفاعل حي عن طريق الانترنت عبر كل الشاشات في المول، إضافة لمعرفة نسبة عدد المشاهدة وزوار المول، حيث أن الإعلان يتزامن بكل اللوحات المتواجدة في المول.

الفئة المستهدفة: العوائل بالدرجة الأولى.

Mall SDM

موبي تفاعلي

Hyper Degital

هايبر ديجيتال ميديا

الوسيلة: هايبر ديجيتال ميديا.

المقاس: 1.60 متر × 1 متر.

نوع المادة: فيديو.

اين تتواجد: أمام مداخل جميع الهايبرات.

طريقة الاستئجار: يتم استئجارها لمدة اسبوعين حيث تضم الشبكة بعدد 60 وجه إعلاني ولأي حملة إعلانية تحتاج 10 شبكات.

الأسعار: حسب عدد الشبكات المستأجرة. الشبكة تكلف تقريباً 60.000 ريال.

التصميم: تعتبر الأقرب للمشاهد حيث أنها أمام مداخل الهايبر.

استخداماتها: أغلب الشركات تستخدم هذه اللوحات للحملات الإعلانية السريعة وللمنتجات التي ترغب بأن يتعرف عليها السوق بسرعة.

نبذة: تزامن الإعلان مرة واحدة بكل الشاشات يعطي طابع رائع وملفت للانتباه.

الفئة المستهدفة: العوائل بالدرجة الأولى.

Hyper Degital
هايبر ديجيتال ميديا



Escalator

السلام الكهربائية

Escalator

السلام الكهربائية

الوسيلة: السلام الكهربائية.

المقاس: تختلف حسب الحجم.

نوع المادة: جلاتين مع بلاستيك.

طريقة الاستئجار: يتم استئجارها لمدة شهر حيث الشبكة تضم خمس مواقع عبارة عن الطالع والنازل تحسب بالموقع.

الأسعار: الموقع الواحد 50.000 ريال.

سعر الطباعة: تكلفة طباعة السلم الواحد الطالع والنازل 22000 ريال.

التصميم: أغلب مرتادي المولات من العوائل ويقضون أغلب الوقت بشراء حاجياتهم وبذلك تكون الرسالة واضحة لهم ولو تم وضع الإعلان بشكل تفصيلي سيتم مشاهدته ويكون مقطع يمكن عمل تصاميم ملفته للانتباه ورائعة.

استخداماتها: أغلب الشركات تستخدم هذه الوسيلة للوصول إلى فئة العوائل والشباب المؤثرين على اتخاذ القرار.

نبذة: لابد من تحديد المولات الأكثر شعبية أو اختيار المولات حسب الفئة المستهدفة.

الفئة المستهدفة: العوائل والشباب.

Mall Branding

مول براندنج

الوسيلة: مول براندنج.

المقاس: متعددة المقاسات.

نوع المادة: فينيل أو ستيكر أو بنر.

تتواجد: في ممرات المراكز التجارية (المولات) والمداخل والمخارج والمصاعد والسلالم الكهربائية والاستراحات وساحة المطاعم.

طريقة الاستئجار: يتم استئجارها لمدة شهر.

الأسعار: تتراوح بين 750 حتى 150,000 ريال.

التصميم: أغلب الشركات تستخدم هذه الوسيلة للوصول إلى فئة العوائل والشباب للتأثير على اتخاذ القرار فيما يتعلق بالمنتجات.

استخداماتها: أغلب اشركات تستخدم هذه الوسيلة للوصول الى فئة العوائل والشباب المؤثرين على اتخاذ القرار.

نبذة: لابد من تحديد المراكز التجارية (المولات) الأكثر شعبية أو الاختيار بينها حسب الفئة المستهدفة.

الفئة المستهدفة: العوائل والشباب.



Mall Branding
مول براندنج

Mini Market (chains) (سلسلة) ميني ماركت



Mini Market
(chains)
(سلسلة) ميني ماركت

الوسيلة: ميد وبندتي.
المقاس: 1.20 متر × 0.80 متر.
نوع المادة: يوجد نوعان إما تكون شاشة أو ورق.

أين تتواجد: داخل محلات ميد وبندتي.

طريقة الاستئجار: يتم استئجارها لمدة اسبوعين.

الأسعار: حسب عدد الشبكات المستأجرة حيث الشبكة تضم (40) وجه إعلاني والسعر (50.000) ألف ريال.

التصميم: تعتبر الاقرب للمشاهدة.

استخداماتها: أغلب الشركات تستخدم هذه اللوحات للحملات الإعلانية السريعة وللمنتجات التي ترغب بأن يتعرف عليها السوق بسرعة.

نبذة: لابد من تسليم الرسالة الاعلانية قبل أسبوع من بدء الحملة وذلك ليتمكن من الطباعة والتركيب.

الفئة المستهدفة: جميع الشرائح.

Mini Market (stand alone)

ميني ماركت
(فردية)

الوسيلة: لوحات مضاءة أو شاشات .

المقاس: A1

نوع المادة: ستيكر + فيديو.

أين تتواجد: داخل البقالات وحسب الفئة المستهدفة.

طريقة الاستئجار: يتم استئجارها لمدة شهر أو سنة تعاقدية.

الأسعار: 30000 ريال للوحة الواحدة لمدة سنة كاملة.

التصميم: تحديد الفئة المستهدفة حسب الحي واستغلال اللوحة بحكم قربها من القارئ ووجود الوقت الكافي لمشاهدة الإعلان وقراءة التفاصيل.

استخداماتها: غالبا تستخدم للعروض الترويجية .

الفئة المستهدفة: عملاء البقالات والمتاجر الصغيرة.

Mini Market
(stand alone)
ميني ماركت (فردية)

gyms

الصالات الرياضية



الوسيلة: شاشات.
المقاس: 1.0 متر × 0.80 متر / 0.90 × 0.60
نوع المادة: فيديو.

أين تتواجد: داخل الصالات الرياضية.
طريقة الاستئجار: يتم استئجارها لمدة أسبوعين حيث تضم الشبكة بعدد 60 وجه إعلاني ولأي حملة إعلانية تحتاج 10 شبكات.

الأسعار: تتراوح من مدينة لأخرى وحسب عدد الشبكات المستأجرة. تكلفة الشبكة 50.000 ريال.

التصميم: تعتبر الأقرب للمشاهدة.

استخداماتها: أغلب الشركات تستخدم هذه اللوحات للحملات الإعلانية السريعة وللمنتجات التي ترغب بأن يتعرف عليها.

نبذة: تزامن الإعلان مرة واحدة بنفس الوقت.

الفئة المستهدفة: الشباب والشابات.

Restaurants

المطاعم

الوسيلة: لوحات مضاءة.

المقاس: A1

نوع المادة: ستيكر فينيل أو بنر.

أين تتواجد: داخل المطاعم وحسب الفئة المستهدفة من قبل العميل.

طريقة الاستئجار: يتم استئجارها لمدة شهر او سنة تعاقدية.

الأسعار: 30,000 ريال للوحة الواحدة لمدة سنة.

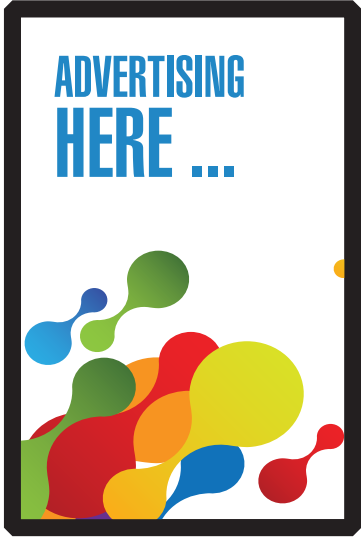
سعر طباعة اللوحة الواحدة: 100 ريال مع التركيب.

التصميم: الفئة المستهدفة ونوعية زوار المطعم حيث ان اللوحة تكون قريبة للمشاهدة ويوجد من الوقت الكافي لمشاهدة الإعلان وقراءة التفاصيل.

استخداماتها: غالبا تستخدم للعروض الترويجية واستهداف الشرائح حسب العرض.

نبذة: تعتبر من الوسائل الجيدة بسبب اختيار المطاعم حسب الفئة المستهدفة.

الفئة المستهدفة: مرتادي المطعم.



Beauty Salon

الصالين النسائية

الوسيلة: بوستر.
المقاس: 1.10 متر × 0.70 متر.
نوع المادة: ورق.

اين تتواجد: داخل الصالين النسائية.

طريقة الاستئجار: يتم استئجارها لمدة أسبوعين.

الأسعار: عدد اللوحات لكل شبكة (40) وجه لكل من الرياض وجدة أما المنطقة الشرقية الشبكة الواحد (20) وجه الاعلاني. 65000 ريال لمدة أسبوعين.

التصميم: تعتبر الاقرب للمشاهدة حيث تكون في أماكن الانتظار.

استخداماتها: يتم استخدام هذه اللوحات من قبل أغلب الشركات في الحملات الاعلانية السريعة، بالإضافة للمنتجات التي يُهدف إلى تعريف السوق عليها بوقت قياسي وسريع.

نبذة: لابد من تسليم الرسالة الاعلانية قبل اسبوع من بدء الحملة وذلك لإعطاء وقت للطباعة والتركيب.

الفئة المستهدفة: النساء.

Beauty Salon
الصالين النسائية

Elevators

المصاعد

الوسيلة: لوحة داخل المصاعد.

المقاس: 29.7سم × 42 سم.

الطباعة: يستخدم ماده A3 ورق 100 جرام.

أين تتواجد: داخل المصاعد بالعمائر السكنية والتجارية.

طريقة الاستئجار: لمدة أسبوعين عن طريق الاتفاق مع الشركة أو عن طريق الوكيل الاعلاني الخاص بالشركة مع التنويه بأن كل شبكة فيها 60 وجه.

الأسعار: 35000 ريال لمدة أسبوعين للشبكة الواحدة .

استخداماتها: يتم استخدام هذه اللوحات من قِبَل أغلب الشركات في الحملات الإعلانية، وإشهار العلامة التجارية.

نبذة: تعتبر وسيلة جيدة اعتماداً على الفئة المستهدفة (العمائر إمّا سكنية أو تجارية).

الفئة المستهدفة: السكان أو الموظفين أو اصحاب المكاتب.



Elevators

المصاعد

الوسيلة: أبواب المصاعد .
المقاس: 9m x 2.09m
نوع المادة: فنيل أو ستيكر.

اين تتواجد: تتواجد في مداخل العمائر السكنية والتجارية.

طريقة الاستئجار: لمدة شهر.

الأسعار: المصعد الواحد يكلف 30.000 ريال مع الطباعة.

التصميم: تعتبر الاقرب للمشاهدة.

استخداماتها: أغلب الشركات يتم استخدام هذه اللوحات للحملات الاعلانية السريعة والمنتجات التي ترغب بأن يتعرف عليها السوق بسرعة.

الفئة المستهدفة: أصحاب المكاتب والزوار.





مقتضيات المنشورة (A44 A33A55)

الاعلان مطبوع (استلكا انسيرو) يتتمها مطبوعتها على الاعلان وشالال الاعطوور يتتمها مطبوعتها
ليتمكن الاعمال له وشالال اوطاطا على عمار يقار ية و 85% من اموال وتصل ليجال افرطل العسطة
للواحدة الواحدة.

الخلاصة الخرجية (كفر جكتي): يتتمها مطبوعتها على الاعلان كطافي الاعطوور.
(تطووخ التكررة). قار ية 85% من اموال في حلقا انسيرو. واحد للنسخة.

الحزب الخرجية: ويتتمها ربطا الخرجية بحدوث الايام كلكا القار ية تحتتم تقووم حفظك
الحزب الخرجية السعر مائة قار ية 155 ريال.

المفتحات المميزة: عند تحديث قسمهم معيين في الاعطوور وعة كاختيارا القسمهم
الريالي في اوطاطا على بخر و ا استلكا على الشرجية الهة قة بحدوث الايام على يتتمها
إطافتها بين 09220% من قيمتها الاعلان.

بيع الاختيارا المفتحة: يتتمها و وضع خبرر مفتحة مع خورع الهة قة تحديثا ان اعطابا القار ية
يتقووم بالاختيارا المفتحة أكثر من الاعلان و هذا كاختيارا الاعطوور يتتمها الهة قة الهة قة
الاعلان على الخبرر المفتحة 50% من قيمتها الاعلان الاساسية بهمفتح
أما لو كلكا الخبرر بصف مفتحة يتتمها خورع قيمتها الاعلان انصف مفتحة الهة قة الهة قة الهة قة
55%.

الاستخدامات: يتتمها استخداماتها لانشور الاعلان الخورع بالهة قة قوا الخبرر.



نبذة: بحكم الانتشار السريع للإنترنت، تحول أغلب القراء إلى الاطلاع على الجرائد عبر المواقع الإلكترونية التي توفر نسخة ورقية يتم عرضها على الكمبيوتر أو الهاتف، مما أدى إلى هبوط عدد الصحف المطبوعة بشكل كبير جدًا، بل أصبحت بعض الجرائد توزع مجانًا.

الفئة المستهدفة: جميع الشرائح.

انواع الاعلان بالجرائد: يوجد اكثر من طريقة للاعلان بالجريدة (الكيت الخ)



Newspapers
الصحف

Buses

الحافلات

الوسيلة: باصات (من الداخل).
المقاس: تلبيس المقعد كامل.
نوع المادة: قماش.

أين تتواجد: خلف المقاعد.

عدد الباصات: يوجد 2200 باص موزعة على كل من (الرياض، جدة، الدمام، مكة المكرمة، المدينة المنورة والمدن الفرعية).

عدد الكراسي بكل باص: 46 كرسي تقريباً.

طريقة الاستئجار: يتم استئجارها لمدة شهر ويمكن التواصل مع المسوق والحصول على سته أشهر.

الأسعار: 9000 ريال لكل باص لمدة شهر.

سعر القماش: 3000 ريال للباص.

التصميم: لا بد من تحديد الشريحة المستهدفة خاصة وأن غالبية مرتادي الباصات من الجاليات العربية والأجنبية.

استخداماتها: أغلب الشركات تستخدم هذه الوسيلة للحملات الإعلانية.

نبذة: لا بد من تسليم الرسالة الإعلانية قبل الحملة بأسبوع لإتمام الطباعة والتركيب، ويفضل معرفة خط السير واتجاهات الباصات للتأكد من استهداف الشريحة المرغوبة.

الفئة المستهدفة: الغالب فئة العمالة أو الاجانب.



Buses

الحافلات

Buses

باصات

الوسيلة: باصات النقل الداخلي.

المقاس: 80 متر.

نوع المادة: استيكر.

أين تتواجد: في جميع جهات الباص من الخارج ماعدا المقدمة.

عدد الباصات: يوجد 2200 باص موزعة على كل من (الرياض، جدة، الدمام، مكة المكرمة، المدينة المنورة والمدن الفرعية).

طريقة الاستئجار: يتم استئجارها لمدة شهر.

الأسعار: تكلفة الباص الواحد (55.000) .

الطباعة: قيمة الطباعة للباس الواحد 9,000 ريال.

التصميم: يكون التصميم غالبًا من مهام الشركة المؤجرة ويتم تزويدها بالشعارات والخطوط والصور المطلوب إدراجها وذلك لاختيار التصميم المناسب لهيكل الباص ومراعاة الأبواب والنوافذ وبالتالي ظهور التصميم بالشكل الأنسب.

استخداماتها: تستخدم أغلب الشركات هذه الوسيلة للحملات الإعلانية ولنشر العلامة التجارية.

نبذة: لابد من تسليم الرسالة الاعلانية قبل الحملة بأسبوعين ليتم الطباعة والتركيب، ويفضل معرفة خط السير واتجاهات الباصات لتتأكد من استهداف الشريحة المرغوبة.

الفئة المستهدفة: رواد الطرق.



Buses

باصات

Tour Buses

الحافلات السياحية

الوسيلة: الحافلات السياحية بمدينة الرياض والمدينة المنورة وسيتم افتتاح باصات في كل من مكة المكرمة وأبها والباحة.
المقاس: تختلف.
نوع المادة: ستيكر.

اين يتواجد الاعلان: خلف المقاعد، جوانب الباص.

عدد الباصات: يوجد 5 باصات موزعة على الطرق الرئيسية والأماكن السياحية بالرياض والمدينة المنورة.

عدد الكراسي بكل باص: 46 كرسي تقريباً.

طريقة الاستئجار: يمكن استئجارها لمدة أسبوع وحتى سنة كاملة.

الأسعار: تتراوح حسب اختيار تواجد الاعلان حيث تبدأ من 3.750 ريال حتى 75.000 الف ريال لمدة اسبوع فقط.

التصميم: لابد من معرفة مرتادي الباصات حيث أغلبهم من الجاليات العربية والاجنبية.

استخداماتها: أغلب الشركات تستخدم هذه الوسيلة في الحملات الإعلانية.

نبذة: لابد من تسليم الرسالة الاعلانية قبل الحملة باسبوع ليتم الطباعة والتركيب.

الفئة المستهدفة: مرتادو الأماكن التراثية والترفيهية والمتاحف.



Tour Buses

الحافلات السياحية

Taxi London

تكسي لندن

الوسيلة: تكسي لندن.

المقاس: 31 متر.

نوع المادة: فينيل 3M

أين تتواجد: بمطارات الرياض وجدة والدمام والجامعات والمولات التجارية الفنادق والمجمعات التجارية.

طريقة الاستئجار: لمدة شهر .

الأسعار: سعر الإعلان على السيارة كاملة 15,000 ريال أما في حال الرغبة بالإعلان على الجهتين الجانبيتين فالتكلفة 8,250 ريال. هذه الأسعار لمدة شهر وبدون تكلفة الطباعة.

الطباعة: تكلفة الطباعة على السيارة كاملة (ثلاث جهات) هي 2,750 ريال أما للجانبين فقط (جهتين) فهي 1,000 ريال.

التصميم: أخذ تصميم السيارة وأماكن فتح الأبواب بالإضافة إلى نمط الخط المستخدم.

استخداماتها: يتم استخدام هذه الوسيلة في الحملات الإعلانية، بالإضافة للمنتجات التي يُهدف إلى تعريف السوق عليها.

المالك الرئيسي للمواقع: الشركة المشغلة لسيارات تاكسي لندن.

الفئة المستهدفة: مرتادي الطرق.

Taxi London

تكسي لندن

Taxi LED

شاشات داخل
السيارات الأجرة



الوسيلة: شاشات داخلية.
المقاس: 10 إنش x 8 إنش.
نوع المادة: فيديو.

أين تتواجد: داخل سيارات الأجرة.

طريقة الاستئجار: يتم استئجارها لمدة أسبوعين.

الأسعار: عدد الشاشات لكل شبكة (40) وجه لكل من الرياض وجدة أما المنطقة الشرقية، الشبكة الواحدة (20) وجه الإعلان السعر 65000 ريال لمدة أسبوعين.

التصميم: قرب الوسيلة من الفئة المستهدفة.

استخداماتها: يتم استخدام هذه الشاشات من قبل أغلب الشركات في الحملات الإعلانية السريعة، بالإضافة للمنتجات التي يُهدف إلى تعريف السوق عليها بوقت قياسي وسريع.

الفئة المستهدفة: جميع الشرائح.

Taxi LED

شاشات داخل
السيارات الأجرة

Stadium LED

شاشات الملاعب

الوسيلة: LED بالملاعب.

المقاس: متفاوت.

نوع المادة: فيديو.

أين تتواجد: حول المستطيل الأخضر لملاعب كرة القدم.

طريقة الاستئجار: تعتمد على المباريات أو عقد مع رابطة المحترفين أو الأندية.

الأسعار: تختلف الأسعار حسب أهمية المباراة التي يتم عرض الإعلان فيها. في مباريات الديربي أو الكلاسيكو ذات نسبة الحضور والمشاهدة العالية يصل السعر إلى 90,000 ريال، أما في المباريات الأخرى 15,000 ريال. الأسعار هي لإعلان مدته 10 ثوانٍ وظهور 5 مرات في كل شوط بمجموع 10 مرات في المباراة.

التصميم: الوسيلة الإعلانية سيتم مشاهدتها من قبل الجمهور الحاضر للمباراة وكذلك المتابعين عبر شاشة التلفزيون.

استخداماتها: تستخدم الشركات هذه الوسيلة للوصول إلى الفئة المتابعة للرياضة وتحديدًا كرة القدم وهي شريحة كبيرة جدًا.

الفئة المستهدفة: الشباب ومحبي الرياضة.

Stadium LED

شاشات الملاعب

Goal 3D Carpet

الفرش بجانب
المرمى

الوسيلة: الفرش بجانب المرمى.

المقاس: 3x2

نوع المادة: 3D

تكلفة الطباعة: 20.000 للسجادة الواحدة.

اين تتواجد: بجانب المرمى من الجهتين.

طريقة الاستئجار: تعتمد على الرعاة.

الأسعار: 1000.000 لكل نادي لمدة موسم كامل تقريباً 13 مباراة بأرضه.

التصميم: الوسيلة الاعلانية سيتم مشاهدتها من قبل الجمهور الحاضر للمباراة وكذلك المتابعين عبر شاشة التلفزيون.

استخداماتها: الوسيلة الاعلانية سيتم مشاهدتها من قبل الجمهور الحاضر للمباراة وكذلك المتابعين عبر شاشة التلفزيون.

الفئة المستهدفة: الشباب ومحبي الرياضة.

Goal 3D Carpet
الفرش بجانب المرمى

Conclusion

الخاتمة

أرجو - أولاً - أن يكون هذا الدليل قد أنجز مهمته لك - عزيزي القارئ- وأن تكون الفائدة المرجوة قد تمت بعد قراءته والاطلاع عليه، وذلك بتكوين فكرة أساسية عن وسائل الإعلان التي تراها كل يوم وفي كل مكان.

والحاقاً لهذا الدليل، سيكون هناك جزء ثانٍ أسلّط فيه الضوء على الوسائل الإعلانية التي لم تُستغل بعد، إضافة إلى الوسائل الإعلانية الحديثة، وسأقوم بإعداد قوالب جاهزة للخطط التسويقية وكيفية وضع ميزانية الإعلان وتقسيمها بالشكل المناسب.

في حال وجود أية مقترحات واستفسارات يسعدني استقبالها على

بريدي الإلكتروني mamdouh.alshmmri@gmail.com

أو على حسابي في تويتر [@malshammri76](https://twitter.com/malshammri76)

