

# أساسيات للتصميم الجرافيكي تحتاج إلى معرفتها



SPIXELCO

مبادئ التصميم الجرافيكي هي مثل  
لبِنة البناء الأساسية ؛ كل لبنة (طبقة) فوق الأخرى  
حتى تنتهي بإنشاء عمل

بديع للغاية سواء كنت تصمم شعاراً موقع ويب ، أو رسم توضيحي معين  
فإذا كنت ترغب بمعرفة جميع أساسيات وقواعد التصميم الجرافيكي فقد  
جئت للمكان المناسب ، لأننا سنوضحها جميعاً

الخطوط والأشكال

التسلسل

التوازن والمواءمة

الفراغ

العلامات التجارية

البنية

الطباعة

اللون



الفراغ



A stack of seven smooth, light-colored stones is balanced on a dark, textured surface. The stones are arranged in a slightly asymmetrical stack, with the top stone being the smallest and the bottom stone being the largest. A thin blue rectangular border frames the stack. Overlaid on the stack is the Arabic text "التوازن والموائمة" in a bold, black, sans-serif font.

# التوازن والموائمة

◀ عندما يتعلق الأمر بالتصميم يمكنك بالتأكيد أن تكون مبدعاً ولكن عليك أيضاً أن تكون متوازناً

◀ تخيل معي : عندما ترتب غرفة معيشتك الخاصة فأنت لاتضع الأريكة والكرسي وطاولة القهوة وطاولات الخدمة في زاوية صغيرة ، وإنما توزعها في جميع أنحاء الغرفة لتصنع التوازن

◀ فالتوازن السليم والمحاذاة (المواءمة) هي المبادئ الأساسية للتصميم ، تعلم كيفية استخدامها بتناغم مع العناصر التصميم الأخرى



فكل عنصر تضعه على الصفحة له وزن. يمكن أن يأتي الوزن من اللون أو الحجم أو الملمس

تمامًا كما لو كنت لا تضع كل أثاثك في زاوية واحدة من الغرفة ، لا يمكنك تجميع جميع العناصر الثقيلة في منطقة واحدة دون ترتيب وعمل موازنة للأثاث ، سيشعر الجمهور وكأن عينيه تهرب من الصفحة

وحيث نرى أن التصميم المتماثل يخلق التوازن من خلال عناصر موزونة بالتساوي محاذاة على جانبي خط الوسط. من ناحية أخرى ، ويستخدم التصميم غير المتماثل الأوزان المعاكسة (مثل تباين عنصر كبير مع عدة عناصر أصغر) لإنشاء تركيبة ليست متساوية ، ولكن لا يزال لديها توازن

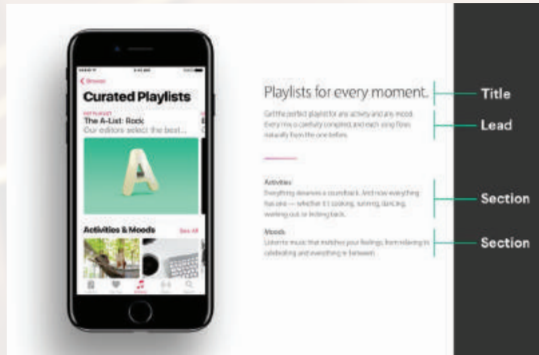
التصميمات المتناظرة دائما سعيدة ، إن لم تكن مملة في بعض الأحيان. فالتصاميم غير المتماثلة أكثر جرأة ويمكن أن تجلب اهتمامًا وحركة بصرية حقيقية لتكوينك





التسلسل

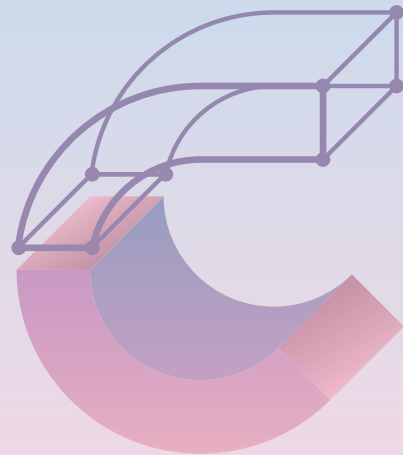
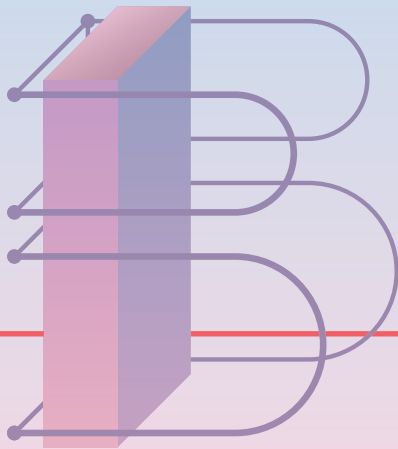
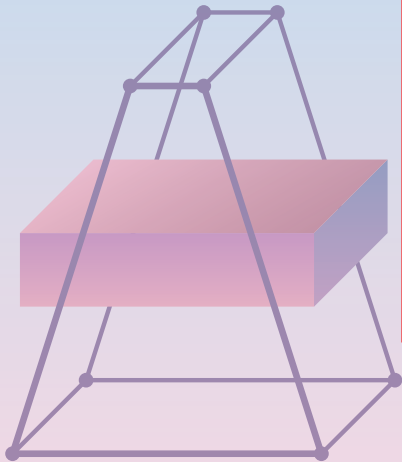




التسلسل هو كيفية عرض العناصر في تصميمك الخاص سواء كان بروشور ، موقع ويب ، أو بطاقة عمل وهذا ما يواجه المشاهدین إلى ما ينبغي أن يركزوا عليه انتباههم ، وكقاعدة عامة ؛ كلما كان عنصر التصميم أكبر كلما جذب الانتباه أكثر ، ولكن بالطبع هناك الكثير "من التسلسلات المرئية عدا " الأكبر هو الأفضل

تطبيق الموسيقى من آبل يعرف كيف يستخدم التسلسل المرئي لإيصال رسائله الأساسية ، الصورة عبر تطبيق الموسيقى من آبل

# الخطوط والأشكال



تعتبر الخطوط والأشكال هي الأساس لتصميمك وكيفية استخدامك لها من الممكن أن يحول شكل ومظهر التصميم بالكامل



الشعارات المستديرة ، الشعارات بزوايا ، الشعارات بخطوط عمودية ، وغيرها ؛ كلها خلق تجربة تصميم وتصنيف مختلفة تماماً الشعارات مصممة من قبل بو. راد ، أوليمبيو و AC Graphics

على سبيل المثال : التصميم ذو الحواف الدائرية سيرسل رسالة مختلفة تماماً عن التصميم الذي يحتوي خطوطاً حادة ، ويعد فهم المعنى من الخطوط والأشكال ضرورياً لإنشاء تصاميم تتوافق مع علامتك التجارية ، رؤيتك ، ورسالتك

## أشكال الشعار ومعانيها

شعارك هو وجه علامتك التجارية وهويتها ، والأشكال التي تجسدها في شعارك ستحدد التفات وتمييز الجمهور لك

ماهي الهوية للعلامة التجارية ؟ وكيف تصمم وتطور هوية عظيمة ؟

تعد الخطوط والأشكال التي تستخدمها في تصاميمك جزءاً من صورة أكبر تسمى هوية العلامة التجارية ، تعلم كيف تعمل ، وكيف تطور واحدة لتغدو رائعة وعظيمة





اللون

اللون هو أكثر بكثير من تشكيلة درجات قوس قزح في كيس من حلوى السكيتلز ، اللون هو التأثير والفعالية ، اللون هو القوة ، اللون هو محرك العمل ، ولكن فقط .. إذا كنت تعرف كيف تستخدمه لا تعد الألوان التي تختارها لتصاميمك مهمة جمالياً وحسب ، ولكن أيضاً ؛ إلى أي مدى ستتصل (تصاميمك بفعالية مع جمهورك )والذي سيحقق في النهاية النتائج المرغوبة



### معاني الألوان وفن استخدام علم نفس الألوان

إذا كنت تريد استخدام لون لصالحك ؛ فأنت تحتاج لفهم كيفية تأثير كل لون على جمهورك ، تعرف على المزيد عن علم نفس اللون ، المعنى العميق خلف كل درجة من الألوان ، وماهي الطريقة المثلى لاستخدام اللون لصالحك

### ألوان العلامات التجارية : كل شيء تحتاج معرفته لاختيار الألوان المثالية لعلامتك التجارية

إذا كنت تريد استخدام لون لصالحك ؛ فأنت تحتاج لفهم كيفية تأثير كل لون على جمهورك ، تعرف على المزيد عن علم نفس اللون ، المعنى العميق خلف كل درجة من الألوان ، وماهي الطريقة المثلى لاستخدام اللون لصالحك



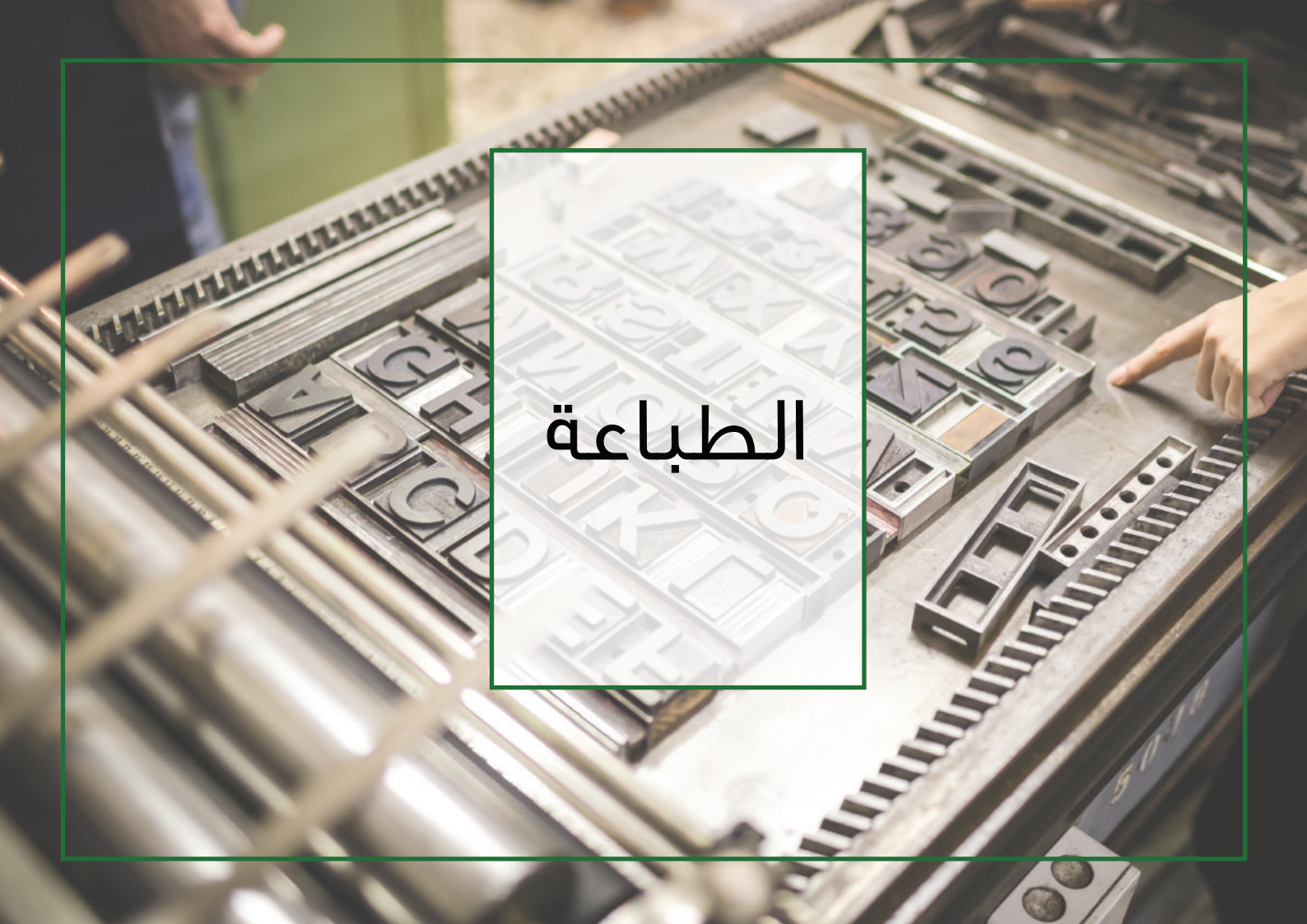
## علم نفس الألوان في تصميم المواقع

دون أدنى شك فإن أكثر علامة تجارية مهمة بالنسبة لك هي موقع الويب الخاص بك ، وأكثر جوانب تصميم موقعك أهمية هو اللون اكتشف كيفية الاستفادة من علم نفس اللون لاختيار أفضل الألوان لموقع الويب الخاص بك

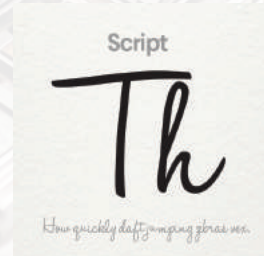
## كيف تختار الألوان المثالية لبطاقة عملك

تهدف بطاقات عملك لترك انطباع رائع في الأشخاص عند رؤيتها لأول وهلة وسيحصل ذلك بالتأكيد عند اختيار الألوان المناسبة

# الطباعة



إن الكلمات التي تستخدمها في تصميمك مهمة ، وكذلك نوع الخطوط التي تستخدمها لإيصال معاني هذه الكلمات هي في غاية الأهمية أيضا  
تشمل الطباعة كل شيء ؛ بدءاً من اختيار نوع الخط وحتى تنسيقه وتصميمه ، وهي لاتنقل رسالتك الرئيسية فحسب ؛ بل وتوصل أيضا معاني من أهمها من أنت ، وما أنت مقدم عليه ، ولهذا السبب من المهم اختيارها بعناية





## كيف تستفيد من مبادئ الطباعة بشكل فعال

عليك أن تفهم قواعد الطباعة ، ولكنك أيضا تحتاج أن تعرف كيف . تستخدمها بشكل فعال .

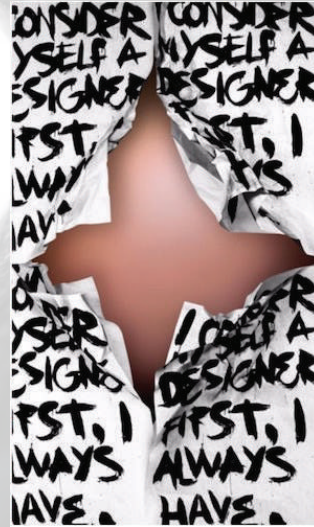
## كيف تختار خطأ لتصميم موقعك

اختيار الخط الصحيح لتصميم موقعك سيقى به دون شك لمستوى أكثر احترافاً .



البنية

. البنية هي وسيلة مؤكدة لإضافة عمق وأبعاد لتصميمك ، مما يجعلها بصريةً مترابطةً أكثر .  
سواءً كنت تضيف عنصراً ثلاثي الأبعاد لشيء مطبوع كبطاقة عمل أو تبدع تصميماً خيالياً ؛ فإن  
البنية ستجعل تصميمك لا تنسى ، ولكن الأمر صعب بعض الشيء ؛ فأنت إن لم تُظهر بنية جيدة  
فإن تصميمك قد يمنح الرائي شعوراً بأنه معقد أو مبهم ، وهذا مالا تريده أبداً .





## الملمس الفعلي

يقتصر عادةً على العناصر الورقية مثل أغلفة الكتب وبطاقات العمل وتسميات المنتجات

## الملمس في الصور

يقتصر عادةً على مواقع الويب والملصقات وتخطيطات المجلات وما إلى ذلك

## محاكاة الملمس

عندما يستخدم المصممون أدوات متطورة ، خاصةً تلك الرقمية ، لتكرار شكل وأنسجة القوام الحقيقية دون وضعها في صورة

## مناهج مبتكرة للبنية في التصميم الجرافيكي

كيف تُظهر البنية في التصميم الجرافيكي ؟ وكيف تستخدمها لإضافة المقدار الصحيح من العمق ؟ ، اكتشف أنواع البنية الثلاثة ، كيف يعملون ، ومتى تستخدمهم .

A close-up photograph of a person's hand holding a 3D, metallic-looking logo that reads 'brand'. The letter 'a' is colored orange, while the other letters are dark grey. The background is a blurred grey with the word 'brand' faintly visible in a larger font. The entire image is framed by a thin teal border.

brand

العلامات التجارية

العلامة التجارية هي كيف تمنح ( عملك ، منتجاتك ، خدماتك ، وقصتك ) حياة ، كيف تفعل ذلك ؟ ، عن طريق الاستفادة من كل أساسيات التصميم الجرافيكي التي قمنا بتغطيتها في هذا الدليل . ستمكن من تصميم العلامة التجارية التي تعبر عنك بالفعل

**كيف تطور استراتيجية العلامة التجارية من أجل عملك**  
العلامة التجارية تبدأ مع الاستراتيجية ، فإذا كنت تريد صنع علامة تجارية تحكي قصتك وتتواصل بها مع جمهورك فأنت بحاجة إلى التخطيط للمستقبل

**العلامة التجارية مقابل هوية العلامة التجارية مقابل الشعار**  
الهوية والشعار ليست الشيء نفسه ، اكتشف الفرق بين العلامة التجارية ، هوية العلامة التجارية ، وشعار التصميم

# فريق العمل

تدقيق نحوي وإملائي

أسماء ناصر  
Asmanasserr

تصميم

رنا العود  
اسماء ناصر  
Ranali133  
Asmanasserr

ترجمة

أسماء ناصر  
Asmanasserr

